

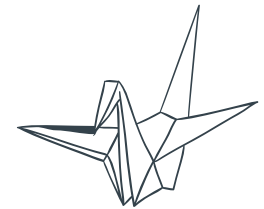
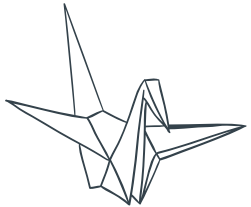
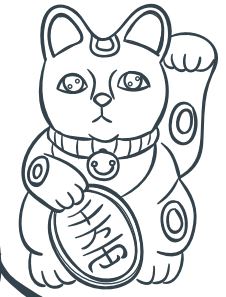
# JAPAN PARTY

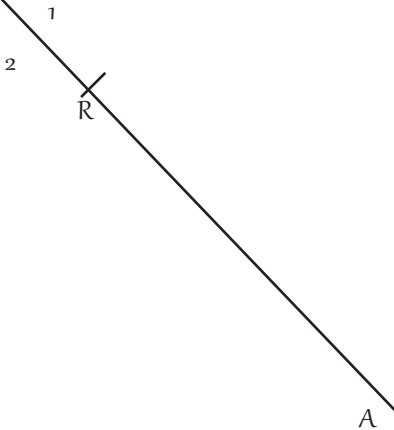
- FICHE ANNIVERSAIRE -

nine n°10

Les enfants nomades

K. Saurier



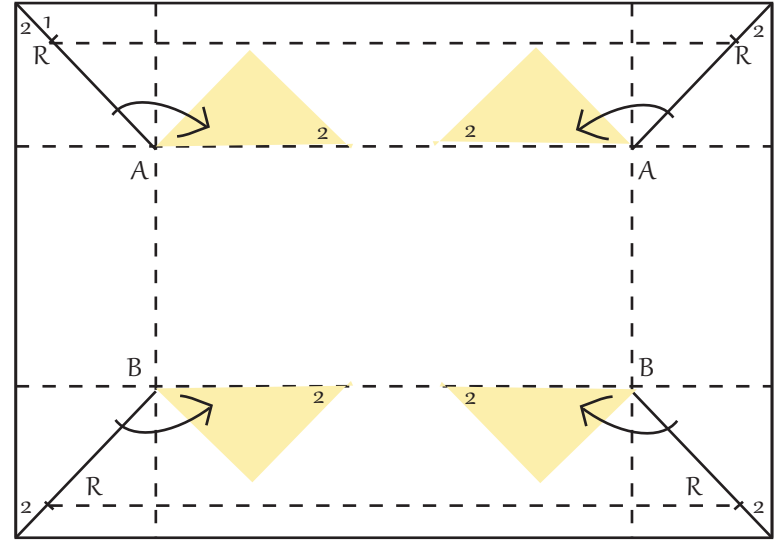


- Matériel nécessaire
- une feuille A4 cartonnée
  - une feuille de papier origami de 20 x 20 cm
  - une règle, des ciseaux, de la colle
  - un cure-dent ou un plioir



# LE GABARIT

1. Reporte le gabarit sur une feuille cartonnée : reporte le sur le côté droit puis sur le côté gauche de la feuille, en n'oubliant pas le repère R.
2. Avec un cure-dent, marque les plis indiqués par les 6 lignes pointillées ci contre :
  - une ligne horizontale entre chaque repère R (2 lignes)
  - une ligne horizontale qui passe par chaque repère A
  - une ligne horizontale qui passe par chaque repère B
  - une ligne verticale entre chaque repère A et B (2 lignes)
3. Coupe les quatre petites lignes pleines diagonales
4. Plie tous les plis puis amène et colle les pointes 2 sur le bas intérieur des grands côtés de la pagode comme indiqué sur le dessin ci-contre, (cela crée un arrondi) maintiens les côtés avec des pinces à linges.
5. pendant que tout ça sèche, amène puis colle les pointes 1 sur le bas extérieur du petit côté, maintiens à chaque fois avec une pince à linge (que tu défais des grands côtés au fur et à mesure)
6. dans du grand papier origami découpe un rectangle de 10 cm x 19 cm que tu places au fond de la pagode
7. décore la pagode avec des stickers! et voilà ta pagode est prête à recevoir les friandises!



B



R